

## ANALİZ RAPORU

<p><b>Müşteri Adı:</b> CİMEC KOZMETİK SANAYİ TİCARET LİMİTED ŞİRKETİ</p> <p><b>Müşteri Adresi:</b> AZİZ MAHMUT HÜDAYİ MAH. ŞEMSİPAŞA CAD. KALİTE GROUP APT. NO:14-16 ÜSKÜDAR / İSTANBUL</p> <p><b>Ürün Adı/ Tanımı:</b> Beetouch Face &amp; Decolette Anti Wrinkle Care Cream</p> <p><b>Ürün Durumu/ Adedi:</b> Plastik Ambalaj– 1 Adet (250 ml.)</p> <p><b>Batch/ Lot No:</b> BT01</p> <p><b>Üretim ve Son Kullanma Tarihi:</b> 20.11.2020/20.11.2022</p> <p><b>Üretici Adı:</b> CİMEC KOZMETİK SANAYİ TİCARET LİMİTED ŞİRKETİ</p> <p><b>Kabul Tarihi:</b> 25.11.2020</p> <p><b>Saklama Koşulları:</b> Oda Sıcaklığı</p>	<p><b>Analiz Başlama Tarihi:</b> 27.11.2020</p> <p><b>Analiz Bitiş Tarihi:</b> 30.12.2020</p> <p><b>Analizin Yapıldığı Ortam Koşulları (°C/ Nem):</b> max. 25°C / max. 75</p>
---	---

LAB ID: 20032057

NUMUNE TAM ADI/TANIMI: Beetouch Face &amp; Decolette Anti Wrinkle Care Cream - Plastik Ambalaj– 1 Adet (250 ml.)

## ANALİZ TANIMI: (Challenge Test- ISO 11930)

Bir kozmetik numunesinin içeriği, standart olarak hazırlanmış (ilgili mikroorganizma suşlarından hazırlanmış) inokulasyonların formülasyonlarını içermektedir. 28 günlük test boyunca yapılan analiz canlı mikroorganizma sayısına göre belirlenir. Her bir zaman ve her bir suş için log azalma değerleri hesaplanır ve değerlendirme kriterleri A veya B için gerekli minimum değerler karşılaştırılır.

ANALİZ ADI	ATCC	İNOKÜLASYON	7.GÜN	14.GÜN	28.GÜN
<i>Pseudomonas aeruginosa</i>	9027	12,8x10 <sup>7</sup>	<10	<10	<10
<i>Staphylococcus aureus</i>	6538	13,9x10 <sup>8</sup>	<10	<10	<10
<i>Escherichia coli</i>	8739	21,3x10 <sup>7</sup>	5,2x10 <sup>3</sup>	<10	<10
<i>Candida albicans</i>	10231	11,5x10 <sup>7</sup>	2,7x10 <sup>2</sup>	<10	<10
<i>Aspergillus brasiliensis</i>	16404	10,7x10 <sup>6</sup>	5,4x10 <sup>2</sup>	<10	<10

Birim: kob/gr

## TEST MİKROORGANİZMALARI

<i>Pseudomonas aeruginosa</i>	<i>Staphylococcus aureus</i>	<i>Escherichia coli</i>	<i>Candida albicans</i>	<i>Aspergillus brasiliensis</i>
ATCC 9027	ATCC 6538	ATCC 8739	ATCC 10231	ATCC 16404

## ANALİZ RAPORU

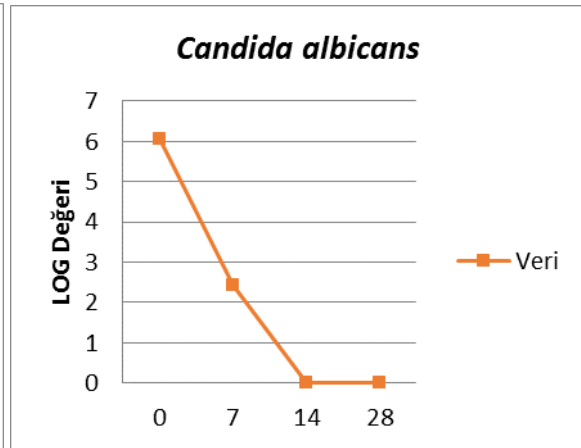
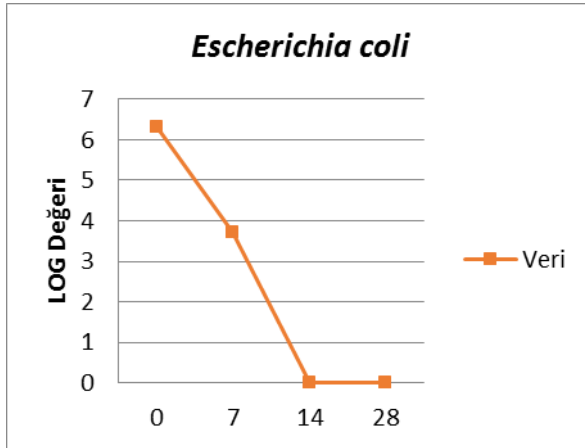
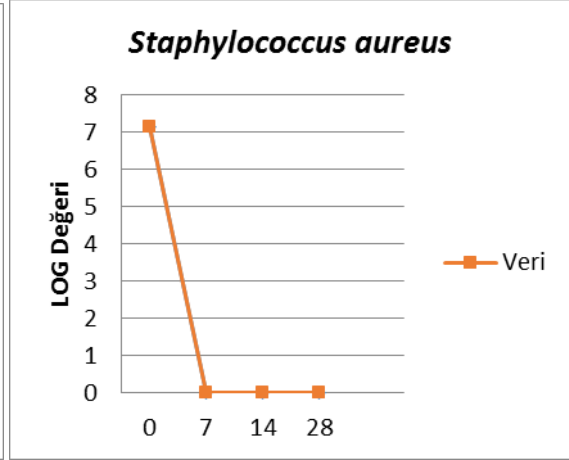
### ISO 11930 KRİTER A ve B KABUL DEĞERLERİ

KRİTER A				KRİTER B			
Zaman	7.gün	14.gün	28.gün	Zaman	7.gün	14.gün	28.gün
Bakteri	≥3	≥3+Artış Yok	≥3+Artış Yok	Bakteri	-	≥3	≥3+Artış Yok
Küf	-	≥0	≥1	Küf	-	≥0	≥0+Artış Yok
Maya	≥1	≥1+Artış Yok	≥1+Artış Yok	Maya	-	≥1	≥1+Artış Yok

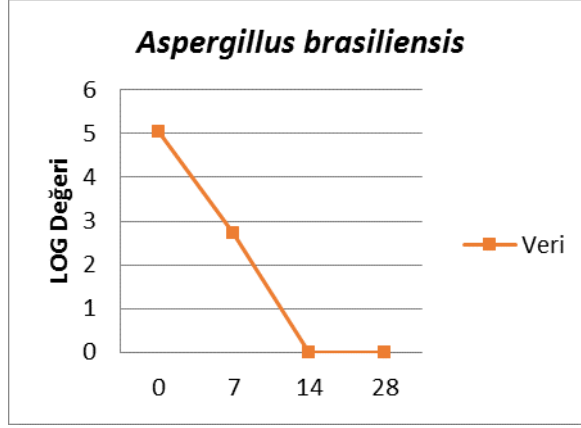
Kriter A ve B olarak **Logaritmik** Azalış Çizelgesi

Zaman	7.Gün	14.Gün	28.Gün
<i>Pseudomonas aeruginosa</i>	ÜY	UY	UY
<i>Staphylococcus aureus</i>	ÜY	UY	UY
<i>Escherichia coli</i>	2,61 log	UY	UY
<i>Candida albicans</i>	3,62 log	UY	UY
<i>Aspergillus brasiliensis</i>	2,29 log	UY	UY

ÜY: Üreme Yok



## ANALİZ RAPORU



**AÇIKLAMA:** Ürün, **Kriter B**'ya göre uygun bulunmuştur.

Ürüne ait mikrobiyolojik kalite kontrol		Nötralizanın Validasyonu
Bakteriler (kob/gr.)	1/10	DE Broth
Küf ve Maya (kob/gr.)	1/10	DE Broth

### Kullanılan Malzeme ve Sertifikalı Ürünler

Suşlar	Saklama Koşulları	Çalışılan Besiyeri	Yoğunluk (CFU/ml)	İnkübasyon Sıcaklığı/ Incubation temperature
<i>Pseudomonas aeruginosa</i> ATCC 9027	- 18°C ± 5°C	Tryptic Soy Agar	10 <sup>7</sup> - 10 <sup>8</sup>	30°C- 35°C
<i>Staphylococcus aureus</i> ATCC 6538	- 18°C ± 5°C	Tryptic Soy Agar	10 <sup>7</sup> - 10 <sup>8</sup>	30°C- 35°C
<i>Escherichia coli</i> ATCC 8739	- 18°C ± 5°C	Tryptic Soy Agar	10 <sup>7</sup> - 10 <sup>8</sup>	30°C- 35°C
<i>Candida albicans</i> ATCC 10231	- 18°C ± 5°C	Sabouraud Dextrose	10 <sup>6</sup> - 10 <sup>7</sup>	20°C- 25°C
<i>Aspergillus brasiliensis</i> ATCC 16404	- 18°C ± 5°C	Potato Extract Agar	10 <sup>6</sup> - 10 <sup>7</sup>	20°C- 25°C

**Nötralizan:** DE Broth  
Glucose 10g/L - Lecithin 7g/L - Sodium Thiosulphate 6g/L - Tween 80 5g/L - Tryptone 5g/L - Sodium Bisulphite 2,5g/L - Sodium Thioglycollate 1g/L - Bromocresol purple 0,02g/L - Yeast Extract 2,5g/L

**Numunenin Saklandığı Koşullar:** 22.5°C ± 2.5°C – oda sıcaklığında, güneş ışığına maruz bırakmadan

**Analizin tanımı:** Test edilecek olan ürün her bir mikroorganizma için steril kaplara uygun miktarlarda aktarılır. Aktarım yapılan bu kaplara her bir suştan uygun yoğunluk değerlerinde inokülasyon yapılır. Nötralizana ait uygun seyreltme birimi 1/10 ve 1/100 olarak hesaplanarak, tanımlanır. Numuneye uygun biçimde seyreltmeler yapılarak her bir test mikroorganizması için gerekli zamanlarda yoğunluk miktarları hesaplanarak, logaritmik olarak değerlendirilmeler yapılır.

## ANALİZ RAPORU

### ANALİZİ YAPAN

Ceyda ÖZTÜRK  
BAŞ UZMAN  
İMZA

### ONAYLAYAN

Pervin EJDER  
LABORATUVAR MÜDÜRÜ  
İMZA

TASDİK OLUNUR,  
31.12.2020  
KAŞE

- \* Bu analiz raporu, sadece yukarıda tanımlanmış olan numuneye aittir.
- \* Bu analiz raporu laboratuvarın yazılı izni olmaksızın kısmen ya da tamamen kopyalanıp, çoğaltılamaz.
- \* Bu analiz raporu sadece ıslak imzalı ve kaşeli olarak düzenlenmiş olup, ıslak imzasız ve kaşesiz olarak geçerli değildir.
- \* Taşeron firmaya yaptırılan analizler (\*\*) işareti ile belirtilmektedir.
- \* Bu numuneye ait analiz tekrarı, müşteri talebinin uygun bulunması halinde ve yeterli numune varlığında mümkündür.

### Rapor Sonu

Bu rapor elektronik olarak düzenlenmiş olup, ıslak imzasız olarak geçerlidir.